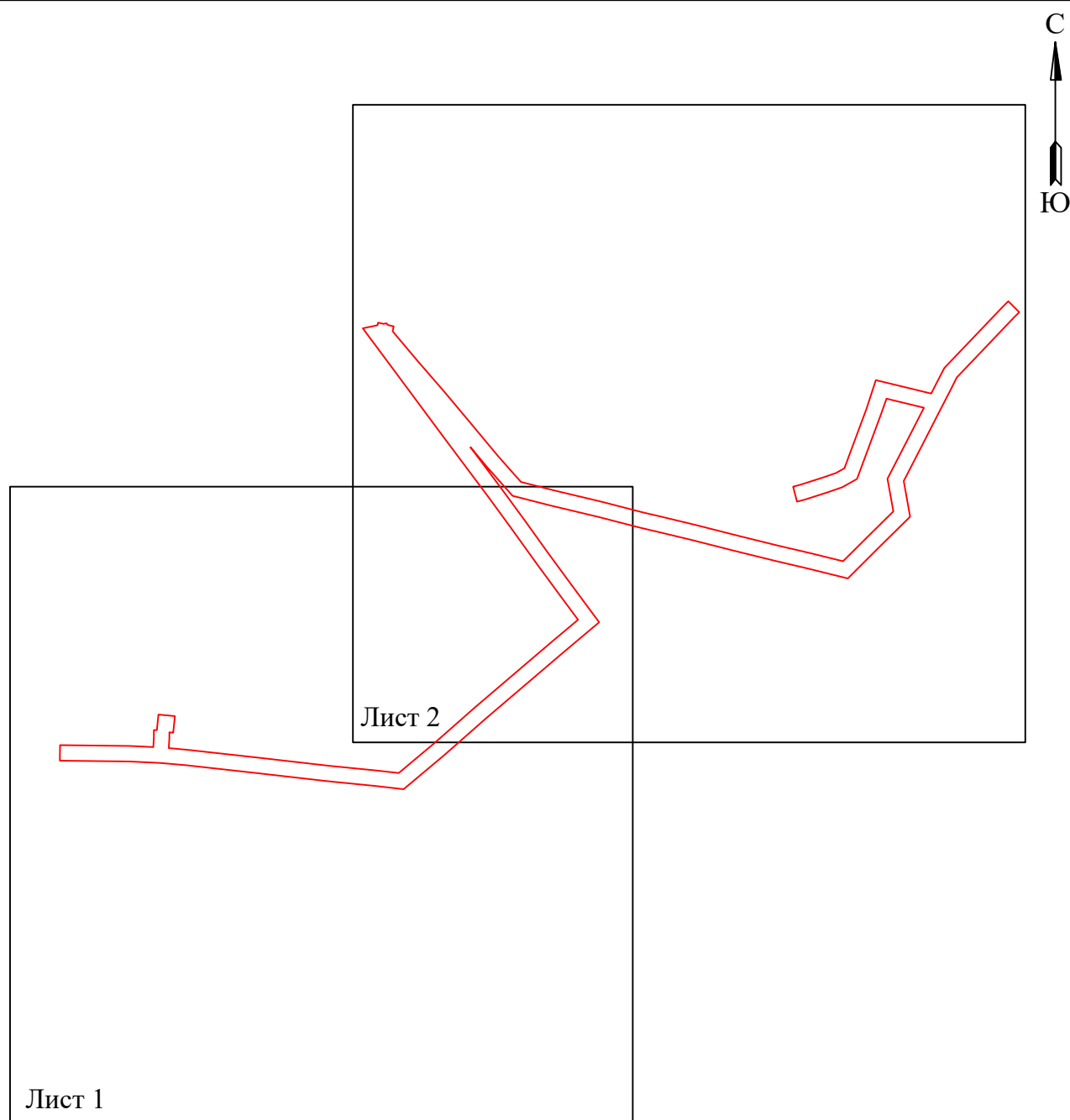


**Схема расположения границ публичного сервитута
для эксплуатации объекта электросетевого хозяйства**

**Электросетевой комплекс Подстанция 110/10 кВ
«Бахаревка» (ВЛ 10кВ ф. Ферма-1, КТП 6357, КТП 6358)**
(наименование объекта)

Обзорная схема границ объекта

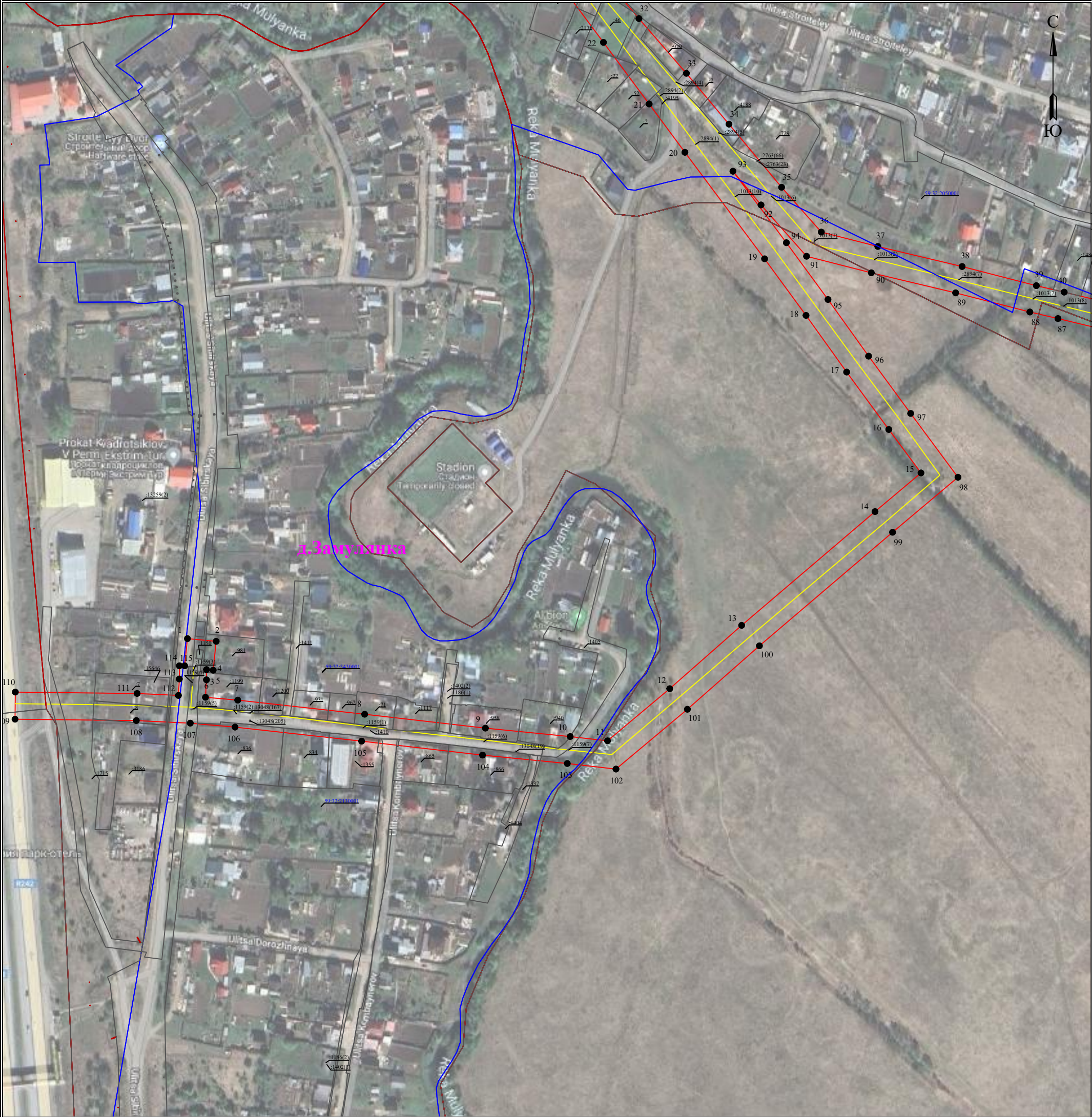


Условные обозначения:

— граница устанавливаемой
зоны публичного сервитута

Схема расположения границ публичного сервитута
для эксплуатации объекта электросетевого хозяйства

Электросетевой комплекс Подстанция 110/10 кВ «Бахаревка» (ВЛ 10кВ ф. Ферма-1, КТП 6357, КТП 6358)
(наименование объекта)



Масштаб 1:3000

Лист 1 из 2

Используемые условные знаки и обозначения:

- | | | | |
|--|---|--|-----------------------------------|
| | - обозначение характерной точки границы устанавливаемого публичного сервитута | | - наименование населенного пункта |
| | - границы земельных участков, попадающих в зону публичного сервитута | | - ось линии, контур объекта |
| | - граница кадастрового квартала | | |
| | - номер кадастрового квартала | | |
| | - кадастровый номер земельного участка | | |
| | - граница устанавливаемого публичного сервитута | | |

Схема расположения границ публичного сервитута
для эксплуатации объекта электросетевого хозяйства

Электросетевой комплекс Подстанция 110/10 кВ «Бахаревка» (ВЛ 10кВ ф. Ферма-1, КТП 6357, КТП 6358)
(наименование объекта)



Масштаб 1:3000

Лист 2 из 2

Используемые условные знаки и обозначения:

	- обозначение характерной точки границы устанавливаемого публичного сервитута		- наименование населенного пункта
	- границы земельных участков, попадающих в зону публичного сервитута		- ось линии, контур объекта
	- граница кадастрового квартала		
	- номер кадастрового квартала		
	- кадастровый номер земельного участка		
	- граница устанавливаемого публичного сервитута		